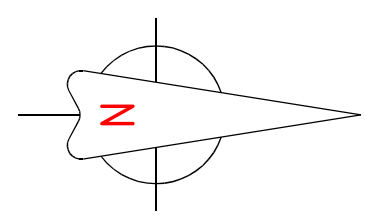


Legenda:

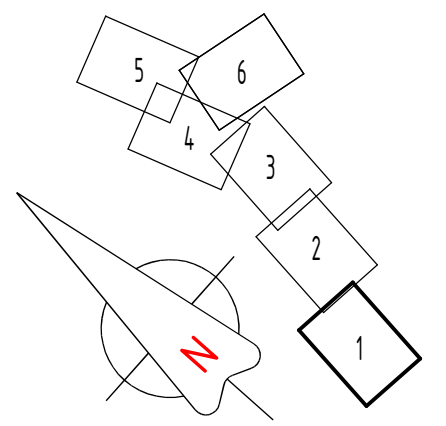
- SPLAŠKOVÁ GRAVITAČNÁ KANALIZÁCIA
- SPLAŠKOVÁ TLAKOVÁ KANALIZÁCIA
- VÝTLAČNÉ POTRUBIE
- EXISTUJÚCE VN VEDENIE
- VN PRÍPOJKA
- - - NN PRÍPOJKA



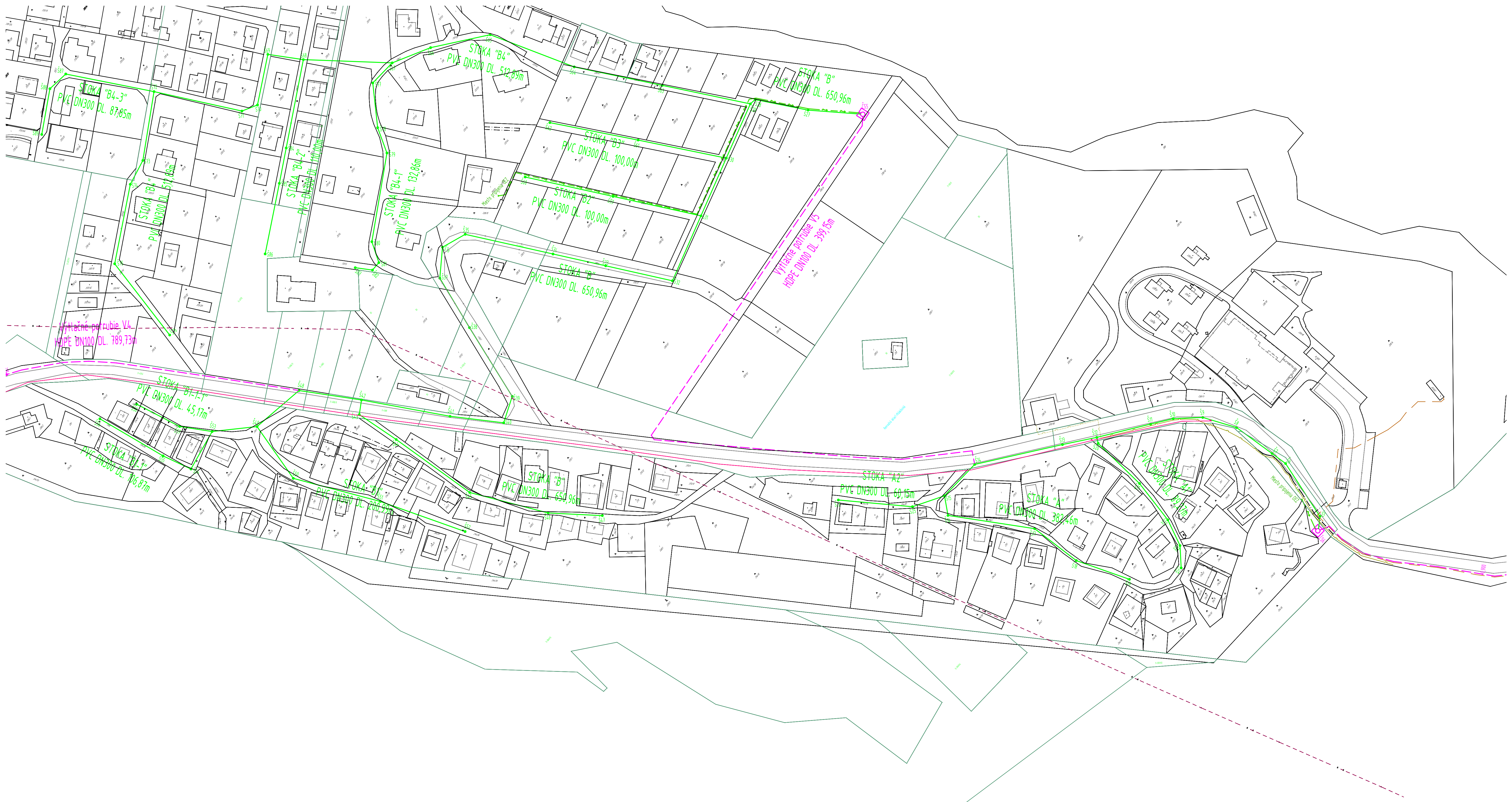
VYPRACOVAL ING. TIBOR BEDNARČÍK <i>T. Bednarčík</i>	ZODP. PROJEKTANT ING. WERNER FRANK <i>W. Frank</i>	KONTROLOVAL ING. WERNER FRANK <i>W. Frank</i>	EKO-SERVIS EKOSERVIS SLOVENSKO s.r.o. STREDNÁ 126 059 91 VELKÝ SLAVKOV www.ekoservis.sk
OKRES: VRANOV NAD TOPLOU	MIESTO: KVAKOVCE	FORMÁT	2xA4
INVESTOR: OCÚ KVAKOVCE, DOMÁŠSKÁ 97/1, 094 02, SLOVENSKÁ KAJĽA		DÁTUM	12/2021
STAVBA: KANALIZÁCIA A ČOV DOMAŠA DOBRÁ		STUPEŇ	DŮR
KAT. ÚZEMIE: KVAKOVCE		MIERKA	1:10 000
OBJEKT: SPLAŠKOVÁ KANALIZÁCIA		Č. VÝKRESU	SADA
OBSAH: CELKOVÁ SITUÁCIA		9	

Výtláčňé potrubie V6
HDPE DN100 DL 997,08m

- Legenda:**
- SPLAŠKOVÁ GRAVITAČNÁ KANALIZÁCIA
 - - - SPLAŠKOVÁ TLAKOVÁ KANALIZÁCIA
 - - - VÝTLAČNÉ POTRUBIE
 - - - EXISTUJÚCE VN VEDENIE
 - - - VN PRÍPOJKA
 - - - NN PRÍPOJKA
 - - - EXISTUJÚCE VÝTLAČNÉ POTRUBIE
 - Š+ KANALIZAČNÁ ŠAČHTA
 - ČOV ČISTIAREŇ ODPADOVÝCH VÔD
 - VO VÝUSTNÝ OBJEKT

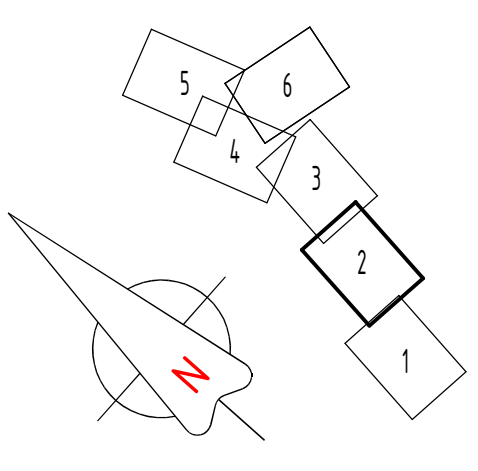


VYPRACOVÁVAL ING. TIBOR BEĽNARÍK	ZODP. PROJEKTANT ING. WERNER FRANK	KONTROLOVAL ING. WERNER FRANK	EKOSERVIS SLOVENSKO s.r.o. STREDNÁ 129 059 91 VEJKY SLAVKOV www.ekoservis.sk
OKRES: VRÁNOV NAD TOPLIŤOU	Miesto: KVAKOVCE	FORMÁT A4	ŠTAVBA: 12/2021
INVESTOR: OÚ KVAKOVCE, DOMAŠKÁ 971/1, 094 02, SLOVENSKÁ KAJAĽA		DÁTUM 12/2021	STUPEŇ 01/01
KANALIZÁCIA A ČOV DOMAŠ DOBRÁ		MIEKA 1:1000	SADA 10
KAT. ÚZEMIE: KVAKOVCE		C. VYKRESU	
OBJEKT: SPLAŠKOVÁ KANALIZÁCIA		SADA	
OBSAH: SITUÁCIA E.1		10	

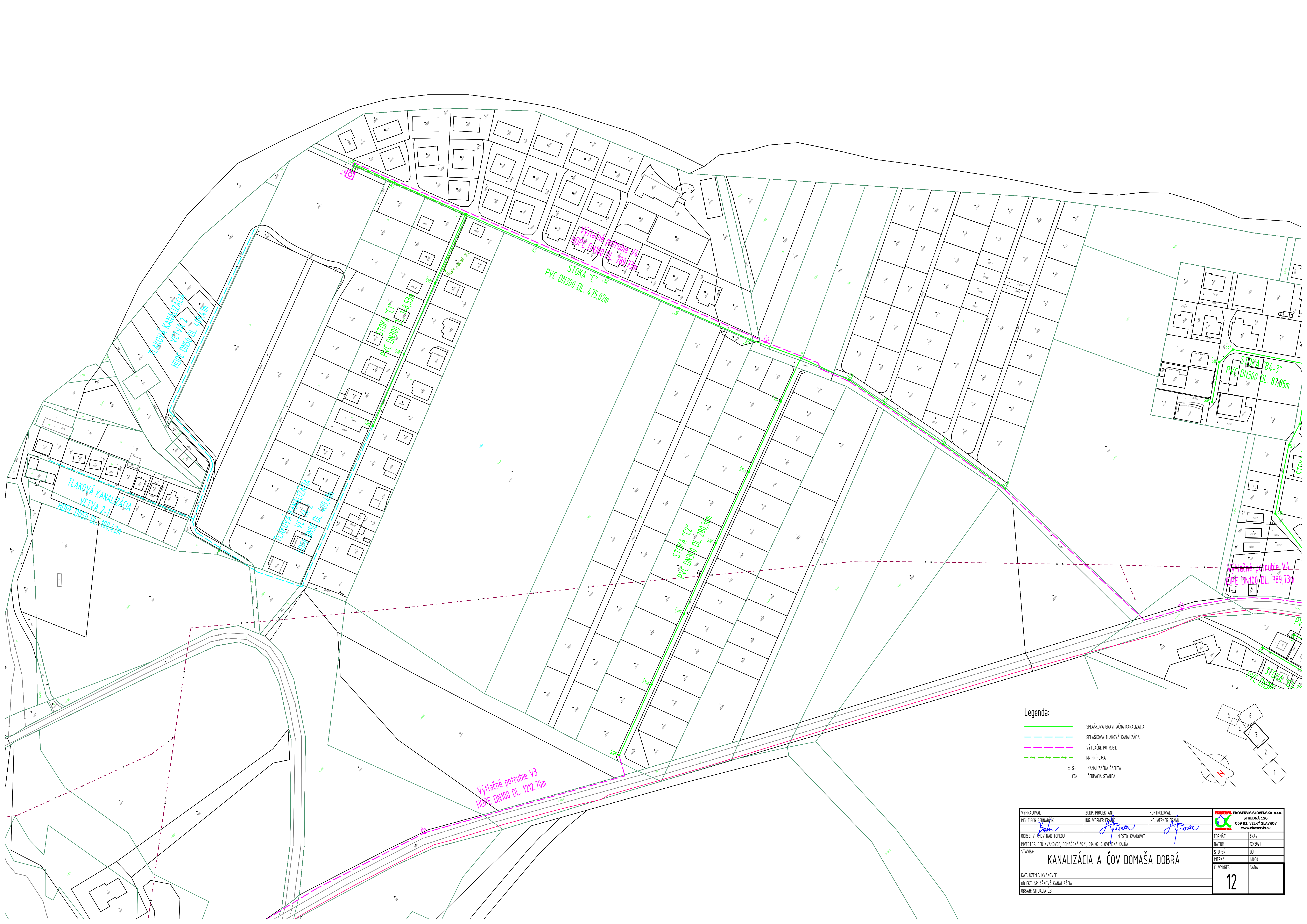


Legenda:

- SPLAŠKOVÁ GRAVITÁČNÁ KANALIZÁČIA
- SPLAŠKOVÁ TLAKOVÁ KANALIZÁČIA
- VÝTLAČNÉ POTRUBIE
- NN PRÍPOJKA
- EXISTUJÚCE VÝTLAČNÉ POTRUBIE
- Š*
- ČS*

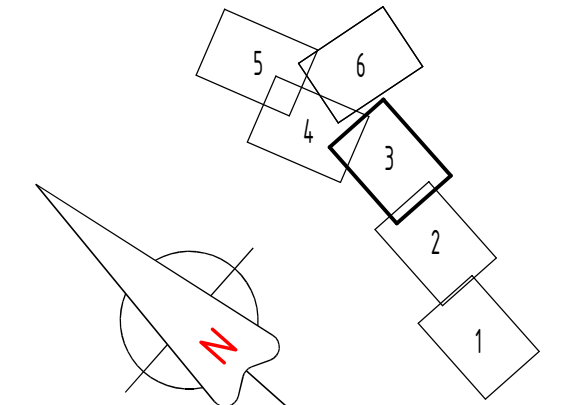


VYPRACOVÁV ING. TIBOR BEDNÁRIK <i>Tibor Bednárík</i>	ZODP. PROJEKTANT ING. WERNER FRANK <i>Werner Frank</i>	KONTROLOVAL ING. WERNER FRANK <i>Werner Frank</i>	EXOSERVIS SLOVENSKO s.r.o. STREČNÁ 226 059 91 VEJKY SLAVKOV www.exoservis.sk
OKRES: VRÁNOV NAD TOPLOU	MESTO: KVAKOVCE	FORMÁT BxA4	DÁTUM 12/2021
INVESTOR: OČÚ KVAKOVCE, DOMÁŠSKÁ 93/1, 094 02, SLOVENSKÁ KAJANA		STUPEŇ DŮR	MIERKA 1:1000
KANALIZÁČIA A ČOV DOMAŠÁ DOBRÁ		Č. VÝKRESU 11	SADA 1
KAT. ÚZEMIE: KVAKOVCE		OBJEKT: SPLAŠKOVÁ KANALIZÁČIA	
OBSAH: SITUÁCIA ĆZ			

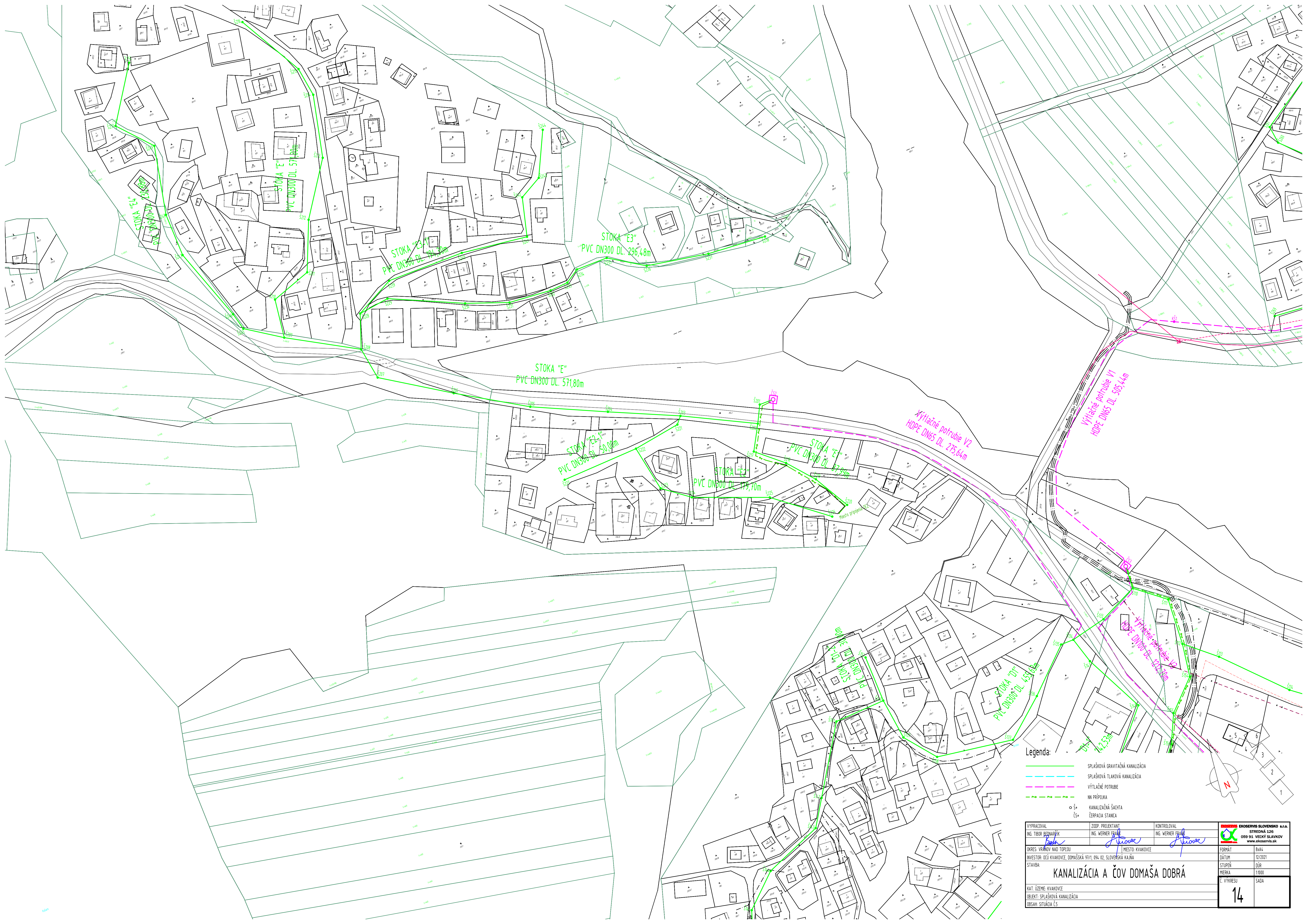


Legenda:

- SPLAŠKOVÁ GRAVITÁČNÁ KANALIZÁČIA
- - - SPLAŠKOVÁ TLAKOVÁ KANALIZÁČIA
- - - VÝTLAČNÉ POTRUBIE
- - - NN PRÍPOJKA
- KANALIZÁČNÁ ŠACHTA
- ČERPACIA STANICA



VYPRÁCOVAL ING. TIBOR BEZDARČEK	ZODP. PROJEKTANT ING. WERNER FRANK	KONTROLOVAL ING. WERNER FRANK	 EKOSERVIS SLOVENSKO s.r.o. STREDNÁ 126 059 91 VEJKY SLAVKOV www.ekoservis.sk
OKRES: VRÁNOV NAD TOPLIŤOU	Miesto: KVAKOVCE	FORMÁT: A4	
INVESTOR: OÚ KVAKOVCE, DOMÁŠSKÁ 971/1, 094 02, SLOVENSKÁ KAJNA	ŠTAVBA:	DÁTUM: 12/2021	STUPEŇ: DÚR
KANALIZÁČIA A ČOV DOMAŠ DOBRÁ			MIEKA: 1:1000
KAT. ÚZEMIE: KVAKOVCE			Č. VÝKRESU: SADA
OBJEKT: SPLAŠKOVÁ KANALIZÁČIA			12
OBSAH: SITUÁCIA E.3			



Legenda:

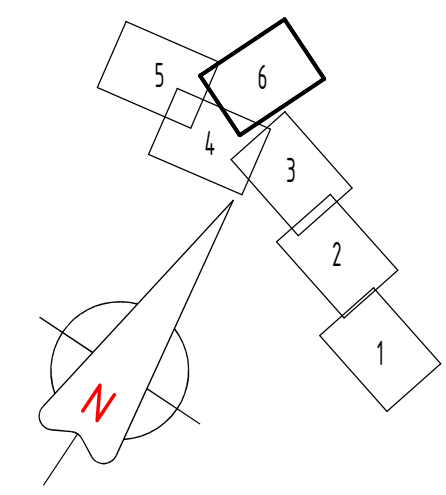
- SPLAŠKOVÁ GRAVITAČNÁ KANALIZÁCIA
- SPLAŠKOVÁ TLAKOVÁ KANALIZÁCIA
- VÝTLAČNÉ POTRUBIE
- - - NN PRÍPOJKA
- o Š* KANALIZAČNÁ ŠAČTA
- ČS* ČERPAČIA STANICA

VYPRACOVAL ING. TIBOR BEZDARŽIK <i>T. Bezdaržik</i>	ZODP. PROJEKTANT ING. WERNER FRÁL <i>W. Frál</i>	KONTROLOVAL ING. WERNER FRÁL <i>W. Frál</i>	ENKOSERVIS SLOVENSKO s.r.o. STREDNÁ 126 069 91 VEĽKÝ SLAVKOV www.enkoservis.sk
OKRES: VRÁNOV NAD TOPLŔOU	MIESTO: KVAKOVCE	FORMÁT Bx44	DÁTUM 12/2021
INVESTOR: OČÚ KVAKOVCE, DOMAŠKÁ 971/1, 094 02 SLOVENSKÁ KAJKA		STUPEŇ DÚR	MIERKA 1:1000
KANALIZÁCIA A ČOV DOMAŠA DOBRÁ			Č. VÝKRESU SADA
KAT. ÚZEMIE: KVAKOVCE			14
OBJEKT: SPLAŠKOVÁ KANALIZÁCIA			
OBSAH: SITUÁCIA E5			



Legenda:

- SPLAŠKOVÁ GRAVITAČNÁ KANALIZÁCIA
- SPLAŠKOVÁ TLAKOVÁ KANALIZÁCIA
- VÝTLAČNÉ POTRUBIE
- - - NN PRÍPOJKA
- Š+ KANALIZAČNÁ ŠAČTA
- Š- ČERPAČIA STANICA



VYPRACOVAL ING. TIBOR BEZDARJAK	ZOOP. PROJEKTANT ING. WERNER FRANK	KONTROLOVAL ING. WERNER FRANK	EKOSERVIS SLOVENSKO s.r.o. STREDNÁ 126 059 91 VEJKY SLAVKOV www.ekoservis.sk
DKRES: VĽAVOV NAD TOPEŇOU	MESTO: KYKOVCE	FORMÁT B/A4	
INVESTOR: OČÚ KYKOVCE, DOMÁŠKÁ 931/1, 094 02 SLOVENSKÁ KÁJNA	DÁTUM 12/2021	STUPEŇ DÚR	KANALIZÁCIA A ČOV DOMAŠA DOBRÁ KAT. ÚZEMIE: KYKOVCE OBJEKT: SPLAŠKOVÁ KANALIZÁCIA OBSAH: SITUÁCIA Č.6
STAVBA:	MEKKA 1:1000	SADA 15	