

**Vaše zákaznícke číslo: 5100307779**

(uvádzajte, prosím, pri každom kontakte s našou spoločnosťou)

Tlačový doklad: 1104687752

Strana 1 z 1

Obec Kvakovce
Kvakovce
094 02 Kvakovce

V Košiciach, 05.09.2024

Odoslanie faktúry ukončeného odberu

Vážení zákazník,

ďakujeme, že ste od našej spoločnosti odoberali elektrinu a služby na odbernom mieste:

- Pri kempingu, 094 02 Kvakovce, EIC 24ZVS0000853271R

Dňa 25.08.2024 sme odber ukončili. V prílohe Vám posielame faktúru ukončeného odberu spolu s odčítanými stavmi elektromera.

S pozdravom

Ing. Nikoleta Krecháčová

riaditeľ divízie Predaj

Východoslovenská energetika a.s.

Mlynská 31, 042 91 Košice • IČO: 44483767 • DIČ: 2022730457 • IČ DPH: SK2022730457

Obchodný register Mestského súdu Košice, oddiel Sa, vložka č. 1628/V

Zákaznícke centrá: Bardejov, Radničné námestie 9 • Humenné, Námestie slobody 24 • Košice, Mlynská 31 • Michalovce, Štefánikova 2 • Poprad, Nám. sv. Egídia 97/42 • Prešov, Levočská 3 • Rožňava, Šafárikova 2 • Spišská Nová Ves, Zimná 34 • Trebišov, M. R. Štefánika 1515

Linka VSE 0850 123 333

www.vse.sk



8101-05092024090053-2030151080509202456



Dodávateľ

Východoslovenská energetika a.s.

Mlynská 31, 042 91 Košice

Bankové spojenie: **SK30 7300 0000 0090 0004 0409**

BIC: INGB SKBX

IČO: 44483767 DIČ: 2022730457 IČ DPH: SK2022730457

Obchodný register Mestského súdu Košice, oddiel Sa, vložka
č. 1628/V

www.vse.sk

Obec Kvakovce
Kvakovce
094 02 Kvakovce

Platobné údaje

NA ÚHRADU 92,38 EUR

Variabilný symbol 2210002851

Dátum splatnosti 19.09.2024

Dátum dodania 25.08.2024

Dátum vyhotovenia 05.09.2024

Spôsob úhrady Príkaz na úhradu

Mena dokladu EUR



PAY by square



Odberateľ

Obec Kvakovce

Kvakovce 88

094 02 Kvakovce

IČO: 00332518

Zákaznícke číslo: 5100307779

(Uvádajte, prosím, pri kontakte s našou spoločnosťou.)

Finančné vysporiadanie za fakturačné obdobie: 23.08.2024 – 25.08.2024

Názov položky	Spolu s DPH
Fakturované spolu	92,38
Uhradené platby za opakované dodávky	0,00
Preplatok (-) / Nedoplatok (+)	92,38
NA ÚHRADU	92,38

Nedoplatok 92,38 EUR nám uhradte do 19.09.2024 na bankový účet SK30 7300 0000 0090 0004 0409.

Rekapitulácia fakturovaných položiek

Názov položky	Daňový základ	DPH (%)	DPH	Spolu s DPH
Elektrina - dodávka a distribúcia	76,98	20 %		
Vystavené faktúry za opakované dodávky	0,00	20 %		
Fakturované spolu	76,98	20 %	15,40	92,38

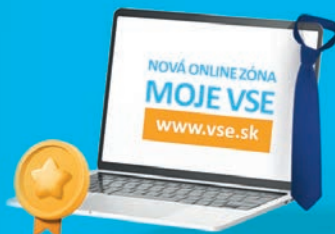
S pozdravom

Ing. Nikoleta Krecháčová

riaditeľ divízie Predaj

**Vybaviť všetko
online vo VSE?**

Rýchlejšie ako
uviazať kravatu



Jednoduché ako v pobočke ✓

Ľahké prihlásenie ✓

Potvrdenie zmeny ihneď ✓

www.vse.sk



ZOZNAM ZÁKAZNÍCKYCH CENTIER

Košice Mlynská 31
Prešov Levočská 3
Rožňava Šafárikova 2
Poprad Nám. sv. Egídia 97/42
Bardejov Radničné námestie 9

Michalovce Štefánikova 2
Humenné Nám. slobody 24
Trebišov M. R. Štefánika 1515
Spišská Nová Ves Zimná 34

OTVÁRACIE HODINY

Pondelok 8:00 - 16:00
Utorok 8:00 - 16:00
Streda 8:00 - 17:00
Štvrtok 8:00 - 16:00
Piatok 8:00 - 15:00



Na vybavovačky vo VSE si nemusíte brať dovolenku. Schôdzku si môžete vopred dohodnúť na presný čas cez našu webovú stránku www.vse.sk/rezervacia-stretnutia.

INFORMÁCIE SÚVISIACE S ÚHRADOU FAKTÚRY

Faktúra za elektrinu je uhradená dňom pripísania peňažných prostriedkov na účet dodávateľa.

V prípade omeškania budú Vaše nasledujúce platby započítané v tomto poradí:

1. neuhradené úroky z omeškania
2. neuhradené poplatky fakturované podľa Cenníka služieb dodávateľa alebo služieb prevádzkovateľa distribučnej sústavy
3. vyúčtovacia faktúra
4. zálohová platba

Zoznam neuhradených úrokov z omeškania a ostatných poplatkov tvorí prílohu faktúry.

VYHODNOTENIE ŠTANDARDOV KVALITY

Vyhodnotenie štandardov kvality je uverejnené na webovej stránke dodávateľa www.vse.sk/standardy-kvality.

ALTERNATÍVNE RIEŠENIE SPOROV

Dodávateľ týmto informuje koncového odberateľa elektriny, že ak vznikne spor medzi ním a regulovaným subjektom, ktorým je dodávateľ elektriny alebo prevádzkovateľ distribučnej sústavy, odberateľ má právo tento spor predložiť Úradu pre reguláciu sieťových odvetví, Tomášikova 28C, 821 01 Bratislava 3 na jeho alternatívne riešenie. Musí však byť splnené, že ohľadom predmetu sporu sa už uskutočnilo reklamačné konanie a koncový odberateľ elektriny nesúhlasí s výsledkom reklamácie alebo spôsobom jej vybavenia. Tým nie je dotknutá možnosť odberateľa riešiť spor prostredníctvom súdu alebo mediáciou. Podrobné informácie ohľadne alternatívneho riešenia sporov, najmä lehoty, spôsob a formálne náležitosti podania sú zverejnené na webovej stránke dodávateľa www.vse.sk.

Informácie o možnostiach zmeny dodávateľa nájdete na našom webovom sídle: www.vse.sk.

PODIEL PRIMÁRNYCH ENERGETICKÝCH ZDROJOV NA DODANEJ ELEKTRINE V ROKU 2023

Východoslovenská energetika a.s. dodala svojim zákazníkom elektrinu vyrobenú z nasledujúcich primárnych zdrojov. Ich využitím bolo vyprodukovaných 1,93337 t rádioaktívneho odpadu a 311,449 g CO₂/kWh.

• jadro	40,53 %
• voda	12,42 %
• vietor	0,03 %
• uhlie	18,81 %
• biomasa	2,39 %
• zemný plyn	18,26 %
• ropné produkty	1,68 %
• slnečné zdroje	2,43 %
• ostatné obnoviteľné zdroje	0,04 %
• ostatné fosílné zdroje	3,46 %

Pre zákazníkov domácností a malých firiem s aktivovanou službou Zelená energia, dodávateľ nakúpil elektrinu v roku 2023 z vodných a slnečných elektrární. Ich využitím bolo vyprodukovaných 32,304 g CO₂/kWh.



Informácie o vplyve výroby elektriny nakúpenej dodávateľom na životné prostredie, sú zverejnené na webovej stránke dodávateľa www.vse.sk/energeticky-mix.

PRIEMERNÉ SPOTREBY ELEKTRINY V RÁMCI JEDNOTLIVÝCH PRODUKTOV V ROKU 2023

Produkt	Klasik	Lux	Duo
Priemerná spotreba (kWh)	7 850	8 999	23 211

Produkt	Kombi	Eko	Štandard
Priemerná spotreba (kWh)	16 856	14 452	1 209

Odporúčané zaradenie odberných miest do distribučnej tarify/sadzby a tomu zodpovedajúcej dodávkovej sadzby/tarify (produktu dodávky elektriny)

Distribučná tarifa/sadzba	Dodávková sadzba (produkt dodávky Elektriny)	Charakteristika odberu
---------------------------	--	------------------------

Odberné miesta pripojené na úrovni VVN (veľmi vysoké napätie) a VN (vysoké napätie)

X1	VVN	Klasik	Odberné miesta s 1-tarifnou cenou, ktoré nemajú elektrické vykurovanie ani elektrický ohrev vody.
X2	VN	Duo	Dvojtarif (NT min 8h) - Odberné miesto s prevádzkou/výrobou prevažne v noci, s elektronabíjacou stanicou áut.
X2-S (platí iba pre ZSD)	VN - sezónny odber	Kombi	Dvojtarif (NT 20h) - Odberné miesto s priamovýhrevným vykurovaním, s elektronabíjacou stanicou áut.
X2-D (platí iba pre ZSD)	VN - dočasný odber	EKO	Dvojtarif (NT 22h) - Odberné miesto s tepelným čerpadlom, s elektronabíjacou stanicou áut.

Odberné miesta pripojené na úrovni NN (nízke napätie)

Distribučné územie VSD	Distribučné územie ZSD	Distribučné územie SSD		
X3-C2	C2-X3	C1, C2, C3	Klasik	Odberné miesta s 1-tarifnou cenou, ktoré nemajú elektrické vykurovanie ani elektrický ohrev vody. Pričom tarifa C1 je s nižšou spotrebou, C2 je so strednou spotrebou, pre C3 je s vyššou spotrebou.
		C4, C5, C6	Duo	Dvojtarif (NT min 8h) - Odberné miesto s prevádzkou/výrobou prevažne v noci, s elektronabíjacou stanicou áut. Pričom tarifa C4 je s nižšou spotrebou, C5 je so strednou spotrebou, pre C6 je s vyššou spotrebou.
		C7	Kombi	Dvojtarif (NT 20h) - Odberné miesto s priamovýhrevným vykurovaním, s elektronabíjacou stanicou áut.
		C8	Eko	Dvojtarif (NT 22h) - Odberné miesto s tepelným čerpadlom, s elektronabíjacou stanicou áut.
		C10	Lux	Odberné miesta s 1-tarifnou cenou využívané na osvetľovanie verejných priestorov.
X3-C9	C9-X3	C9	Signál	Nemeraná spotreba - odberné miesto bez inštalovaného elektromera.
X3-C11	C11-X3	-	Klasik	Odberné miesta s 1-tarifnou cenou, ktoré nemajú trvalú elektrickú prípojku, pripájané do distribučnej sústavy bez prerušenia po dobu max. 30 kalendárnych dní (kolotoče, cirkusy, prenosi TV, iné).

Ak aktuálne zaradenie Vášho odberného miesta do distribučnej tarify/sadzby alebo produktu dodávky elektriny nezodpovedá vyššie uvedenému odporúčeniu, Vaše odberné miesto nemusí byť zaradené správne a odporúčame zvážiť možnosť jeho preradenia do vhodnejšej distribučnej tarify/sadzby alebo produktu dodávky elektriny. **Keďže určenie vhodnosti produktu dodávky elektriny pre podnikateľa je závislé aj od iných parametrov (ako napríklad: spotreba, ampérická hodnota ističa, úroveň účinníka, maximálna rezervovaná kapacita, koeficient strát, a pod.) radi Vám poradíme s výberom vhodného produktu dodávky elektriny pre Vaše odberné miesto.** Podrobnosti o možnosti preradenia do inej distribučnej tarify/sadzby a produktu dodávky elektriny nájdete na www.vse.sk.



ROZPIS POLOŽIEK

k faktúre č.: 7293393547

Zákaznícke číslo: 5100307779

Číslo zmluvného účtu: 2210002851

Odberateľ: Obec Kvakovce

Údaje o odbernom mieste

Adresa: Pri kempingu, 094 02 Kvakovce
Zmluva: 1975184
Zmluva je uzatvorená na dobu: určitú do 25.08.2024
Číslo OM: 1004314
EIC kód: 24ZVS0000853271R
Hodnota ističa: 100,00 A

Vývoj spotreby na odbernom mieste

23.08.2024 - 25.08.2024 124 kWh

Spotrebu za predchádzajúce obdobie neevidujeme.

Prehľad spotreby

Elektromer	Obdobie od - do	Tarifa	Počiatočný stav	Konečný stav	Násobiteľ	Množstvo (kWh)
69563	23.08.2024 25.08.2024	VT - činná	36 135	36 259	1,000	124,00

Fakturované položky za dodávku silovej elektriny

Názov položky	Obdobie od - do	Produkt	Množstvo	Jednotková cena	Spolu bez DPH
Silová elektrina VT	23.08.2024 25.08.2024	Klasik	124,000 kWh	0,2792000	34,62
Stály plat za odberné miesto	23.08.2024 25.08.2024		12/366*3 dní mes	3,0000000	0,30
Spotrebná daň	23.08.2024 25.08.2024		124,000 kWh	0,0013200	0,16
Spolu za dodávku silovej elektriny (bez DPH 20 %)					35,08

Fakturované položky za distribúciu a regulované položky

Názov položky	Obdobie od - do	Sadzba	Množstvo	Jednotková cena	Spolu bez DPH
Tarifa za distribúciu elektriny vrátane prenosu elektriny	23.08.2024 25.08.2024	X3-C11	124,000 kWh	0,3000000	37,20
Tarifa za distribučné straty	23.08.2024 25.08.2024		124,000 kWh	0,0124130	1,54
Odvod do Národného jadrového fondu	23.08.2024 25.08.2024		124,000 kWh	0,0032700	0,41
Tarifa za systémové služby	23.08.2024 25.08.2024		124,000 kWh	0,0062976	0,78
Tarifa za prevádzkovanie systému	23.08.2024 25.08.2024		124,000 kWh	0,0159000	1,97
Spolu za distribúciu a regulované položky (bez DPH 20 %)					41,90
Fakturované spolu bez DPH					76,98

Informácie o dobe trvania zmluvy sú platné ku dňu vystavenia faktúry.

