



Dodávateľ

Východoslovenská energetika a.s.

Mlynská 31, 042 91 Košice

Bankové spojenie: **SK30 7300 0000 0090 0004 0409**

BIC: INGB SKBX

IČO: 44483767 DIČ: 2022730457 IČ DPH: SK2022730457

Obchodný register Mestského súdu Košice, oddiel Sa, vložka
č. 1628/V

www.vse.sk

Obec Kvakovce
Kvakovce 88
094 02 Kvakovce

Platobné údaje

NA VRÁTENIE 696,74 EUR

Variabilný symbol 2290263062

Dátum splatnosti 18.11.2024

Dátum dodania 31.10.2024

Dátum vyhotovenia 06.11.2024

Spôsob úhrady Príkaz na úhradu

Mena dokladu EUR

Odberateľ

Obec Kvakovce
Kvakovce 88
094 02 Kvakovce

IČO: 00332518

Zákaznícke číslo: 5100307779

(Uvádzajte, prosím, pri kontakte s našou spoločnosťou.)

Obdobie: 01.10.2024 – 31.10.2024

Názov položky	Daňový základ	DPH (%)	DPH	Spolu s DPH
Elektrina	131,05	20 %	26,21	157,26
Uhradené platby				-854,00
NA VRÁTENIE				696,74

Preplatok 696,74 EUR Vám bude poukázaný do 18.11.2024 na Váš bankový účet.

INFORMÁCIA: Aktuálne pravidlá vytvárania záloh

Ak v budúcnosti mesačná spotreba na Vašom odbernom mieste presiahne hodnotu 400 EUR s DPH alebo sa zhorší Vaša platobná disciplína, automaticky Vám vystavíme preddavkovú platbu (zálohu).

Aktuálne informácie o pravidlách nastavovania záloh nájdete aj na www.vse.sk.

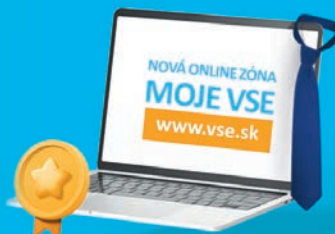
S pozdravom

Ing. Nikoleta Krecháčová

riaditeľ divízie Predaj

**Vybaviť všetko
online vo VSE?**

Rýchlejšie ako
uviazať kravatu



Jednoduché ako v pobočke ✓

Ľahké prihlásenie ✓

Potvrdenie zmeny ihneď ✓

www.vse.sk



INFORMÁCIE SÚVISIACE S ÚHRADOU FAKTÚRY

Faktúra za elektrinu je uhradená dňom pripísania peňažných prostriedkov na účet dodávateľa.

V prípade vyúčtovania úroku z omeškania, zaslania zmluvnej pokuty, alebo poskytnutia služby bude Vaša nasledujúca platba započítaná v takomto poradí:

1. neuhradené úroky z omeškania,
2. neuhradené zmluvné pokuty,
3. neuhradené Poplatky,
4. zúčtovacia faktúra,
5. zálohová platba.

Vyúčtovanie neuhradených úrokov z omeškania a zoznam neuhradených Poplatkov tvorí prílohu faktúry.

VYHODNOTENIE ŠTANDARDOV KVALITY

Vyhodnotenie štandardov kvality je uverejnené na webovej stránke dodávateľa www.vse.sk/standardy-kvality.

ALTERNATÍVNE RIEŠENIE SPOROV

Dodávateľ týmto informuje koncového odberateľa elektriny, že ak vznikne spor medzi ním a regulovaným subjektom, ktorým je dodávateľ elektriny alebo prevádzkovateľ distribučnej sústavy, odberateľ má právo tento spor predložiť Úradu pre reguláciu sieťových odvetví, Tomášikova 28C, 821 01 Bratislava 3 na jeho alternatívne riešenie. Musí však byť splnené, že ohľadom predmetu sporu sa už uskutočnilo reklamačné konanie a koncový odberateľ elektriny nesúhlasí s výsledkom reklamácie alebo spôsobom jej vybavenia. Tým nie je dotknutá možnosť odberateľa riešiť spor prostredníctvom súdu alebo mediáciou. Podrobné informácie ohľadne alternatívneho riešenia sporov, najmä lehoty, spôsob a formálne náležitosti podania sú zverejnené na webovej stránke dodávateľa www.vse.sk.

Informácie o možnostiach zmeny dodávateľa nájdete na našom webovom sídle: www.vse.sk.

PODIEL PRIMÁRNYCH ENERGETICKÝCH ZDROJOV NA DODANEJ ELEKTRINE V ROKU 2023

Východoslovenská energetika a.s. dodala svojim zákazníkom elektrinu vyrobenú z nasledujúcich primárnych zdrojov. Ich využitím bolo vyprodukovaných 1,93337 t rádioaktívneho odpadu a 311,449 g CO₂/kWh.

• jadro	40,53 %
• voda	12,42 %
• vietor	0,03 %
• uhlie	18,82 %
• biomasa	2,39 %
• zemný plyn	18,26 %
• ropné produkty	1,68 %
• slnečné zdroje	2,43 %
• ostatné obnoviteľné zdroje	0,04 %
• ostatné fosílné zdroje	3,40 %

Pre zákazníkov domácností a malých firiem s aktivovanou službou Zelená energia, dodávateľ nakúpil elektrinu v roku 2023 z vodných a slnečných elektrární. Ich využitím bolo vyprodukovaných 32,304 g CO₂/kWh.



Informácie o vplyve výroby elektriny nakúpenej dodávateľom na životné prostredie, sú zverejnené na webovej stránke dodávateľa www.vse.sk/energeticky-mix.

PRIEMERNÉ SPOTREBY ELEKTRINY V RÁMCI JEDNOTLIVÝCH PRODUKTOV V ROKU 2023

Produkt	Klasik	Lux	Duo
Priemerná spotreba (kWh)	7 850	8 999	23 211

Produkt	Kombi	Eko	Štandard
Priemerná spotreba (kWh)	16 856	14 452	1 209

Odporúčané zaradenie odberných miest do distribučnej tarify/sadzby a tomu zodpovedajúcej dodávковой sadzby/tarify (produktu dodávky elektriny)

Distribučná tarifa/sadzba	Dodávková sadzba (produkt dodávky Elektriny)	Charakteristika odberu
---------------------------	--	------------------------

Odberné miesta pripojené na úrovni VVN (veľmi vysoké napätie) a VN (vysoké napätie)

X1	VVN	Klasik	Odberné miesta s 1-tarifnou cenou, ktoré nemajú elektrické vykurovanie ani elektrický ohrev vody.
X2	VN	Duo	Dvojtarif (NT min 8h) - Odberné miesto s prevádzkou/výrobou prevažne v noci, s elektronabíjacou stanicou áut.
X2-S (platí iba pre ZSD)	VN - sezónny odber	Kombi	Dvojtarif (NT 20h) - Odberné miesto s priamovýhrevným vykurovaním, s elektronabíjacou stanicou áut.
X2-D (platí iba pre ZSD)	VN - dočasný odber	EKO	Dvojtarif (NT 22h) - Odberné miesto s tepelným čerpadlom, s elektronabíjacou stanicou áut.

Odberné miesta pripojené na úrovni NN (nízke napätie)

Distribučné územie VSD	Distribučné územie ZSD	Distribučné územie SSD		
X3-C2	C2-X3	C1, C2, C3	Klasik	Odberné miesta s 1-tarifnou cenou, ktoré nemajú elektrické vykurovanie ani elektrický ohrev vody. Pričom tarifa C1 je s nižšou spotrebou, C2 je so strednou spotrebou, pre C3 je s vyššou spotrebou.
		C4, C5, C6	Duo	Dvojtarif (NT min 8h) - Odberné miesto s prevádzkou/výrobou prevažne v noci, s elektronabíjacou stanicou áut. Pričom tarifa C4 je s nižšou spotrebou, C5 je so strednou spotrebou, pre C6 je s vyššou spotrebou.
		C7	Kombi	Dvojtarif (NT 20h) - Odberné miesto s priamovýhrevným vykurovaním, s elektronabíjacou stanicou áut.
		C8	Eko	Dvojtarif (NT 22h) - Odberné miesto s tepelným čerpadlom, s elektronabíjacou stanicou áut.
		C10	Lux	Odberné miesta s 1-tarifnou cenou využívané na osvetľovanie verejných priestorov.
X3-C9	C9-X3	C9	Signál	Nemeraná spotreba - odberné miesto bez inštalovaného elektromera.
X3-C11	C11-X3	-	Klasik	Odberné miesta s 1-tarifnou cenou, ktoré nemajú trvalú elektrickú prípojku, pripájané do distribučnej sústavy bez prerušenia po dobu max. 30 kalendárnych dní (kolotoče, cirkusy, prenosi TV, iné).

Ak aktuálne zaradenie Vášho odberného miesta do distribučnej tarify/sadzby alebo produktu dodávky elektriny nezodpovedá vyššie uvedenému odporúčeniu, Vaše odberné miesto nemusí byť zaradené správne a odporúčame zvážiť možnosť jeho preradenia do vhodnejšej distribučnej tarify/sadzby alebo produktu dodávky elektriny. **Keďže určenie vhodnosti produktu dodávky elektriny pre podnikateľa je závislé aj od iných parametrov (ako napríklad: spotreba, ampérická hodnota ističa, úroveň účinníka, maximálna rezervovaná kapacita, koeficient strát, a pod.) radi Vám poradíme s výberom vhodného produktu dodávky elektriny pre Vaše odberné miesto.** Podrobnosti o možnosti preradenia do inej distribučnej tarify/sadzby a produktu dodávky elektriny nájdete na www.vse.sk.



ROZPIS POLOŽIEK

k faktúre č.: 7293197360

Zákaznícke číslo: 5100307779

Číslo zmluvného účtu: 2290263062

Odberateľ: Obec Kvakovce

Údaje o odbernom mieste

Adresa: Bez ulice 0, 094 02 Kvakovce
Zmluva: 1641763
Zmluva je uzatvorená na dobu: určitú do 31.08.2025
Číslo OM: 867770
EIC kód: 24ZVS0000775763S
Produkt: Klasik
Distribučná sadzba: X3-C2

Vyhodnotenie výkonu

MAX 24h 1,120 kW
MAX 24h 1,700 A
Dohodnutá rezervovaná kapacita 40,000 A
Maximálna rezervovaná kapacita 40,000 A

Vývoj spotreby na odbernom mieste

01.10.2024 - 31.10.2024 289 kWh
01.10.2023 - 31.10.2023 343 kWh

Vyhodnotenie účinníka

Tg fí (CP1) = 0,00 / 0,00 = 0,000 (Cos fí = 1,000)
Tg fí (CP2) = 0,00 / 0,00 = 0,000 (Cos fí = 1,000)
Tg fí (CP3) = 0,00 / 0,00 = 0,000 (Cos fí = 1,000)
Záväzná hodnota účinníka Cos fí = 0,95

Prehľad spotreby

Elektromer	Tarifa	Počiatkový stav	Konečný stav	Rozdiel	Násobiteľ	Namerané údaje	Straty	Spolu MJ
Obdobie: 01.10.2024 - 31.10.2024								
2565	Činný odber 24	111634,00	111923,00	289,00	1,00000	289,00		289,00 kWh

Fakturované položky 01.10.2024 - 31.10.2024

Názov položky	Množstvo MJ	Jednotková cena	Spolu bez DPH
Silová elektrina	289,000 kWh	0,27920000	80,69
Stála platba za odberné miesto			3,00
Spotrebná daň	289,000 kWh	0,00000000	0,00
Tarifa za systémové služby	289,000 kWh	0,00629760	1,82
Tarifa za prevádzkovanie systému	289,000 kWh	0,01590000	4,60
Tarifa za prístup do distribučnej sústavy - platba za výkon	40,000 A	0,69090000	27,64
Tarifa za distribúciu elektriny vrátane prenosu elektriny	289,000 kWh	0,03030000	8,76
Tarifa za distribučné straty	289,000 kWh	0,01241300	3,59
Odvod do Národného jadrového fondu	289,000 kWh	0,00327000	0,95
Elektrina (bez DPH 20 %)			131,05

Informácie o dobe trvania zmluvy sú platné ku dňu vystavenia faktúry.

