



### Dodávateľ

#### Východoslovenská energetika a.s.

Mlynská 31, 042 91 Košice

Bankové spojenie: **SK30 7300 0000 0090 0004 0409**

BIC: INGB SKBX

IČO: 44483767 DIČ: 2022730457 IČ DPH: SK2022730457

Obchodný register Mestského súdu Košice, oddiel Sa, vložka  
č. 1628/V

www.vse.sk

Obec Kvakovce  
Kvakovce 88  
094 02 Kvakovce

### Platobné údaje

**NA VRÁTENIE** 22,98 EUR

**Variabilný symbol** 2290263062

**Dátum splatnosti** 16.12.2024

Dátum dodania 30.11.2024

Dátum vyhotovenia 06.12.2024

Spôsob úhrady Príkaz na úhradu

Mena dokladu EUR

### Odberateľ

Obec Kvakovce  
Kvakovce 88  
094 02 Kvakovce

IČO: 00332518

**Zákaznícke číslo: 5100307779**

(Uvádzajte, prosím, pri kontakte s našou spoločnosťou.)

### Obdobie: 01.11.2024 – 30.11.2024

Názov položky	Daňový základ	DPH (%)	DPH	Spolu s DPH
Elektrina	480,85	20 %	96,17	577,02
Uhradené platby				-600,00
<b>NA VRÁTENIE</b>				<b>22,98</b>

Preplatok 22,98 EUR Vám bude poukázaný do 16.12.2024 na Váš bankový účet.

### Rozpis platieb na nasledujúce obdobie

Splatnosť	05.01.2025
Platba	530,00

### Dôležité: Informácia k rozpisu platieb

Preddavkovú platbu (zálohu) vystavujeme automaticky, ak mesačná spotreba na Vašom odbernom mieste presiahne hodnotu 400 EUR s DPH alebo sa zhorší Vaša platobná disciplína. Na jej úhradu použite horeuvedené platobné údaje alebo QR kód umiestnený vedľa rozpisu platieb.

Aktuálne informácie o pravidlách nastavovania záloh nájdete aj na [www.vse.sk](http://www.vse.sk).

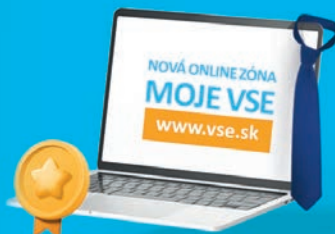


PAY by square



**Vybaviť všetko  
online vo VSE?**

Rýchlejšie ako  
uviazať kravatu



Jednoduché ako v pobočke ✓

Ľahké prihlásenie ✓

Potvrdenie zmeny ihneď ✓

[www.vse.sk](http://www.vse.sk)



S pozdravom

Handwritten signature in blue ink, reading "Krecháčová".

**Ing. Nikoleta Krecháčová**  
riaditeľ divízie Predaj

## INFORMÁCIE SÚVISIACE S ÚHRADOU FAKTÚRY

Faktúra za elektrinu je uhradená dňom pripísania peňažných prostriedkov na účet dodávateľa.

V prípade vyúčtovania úroku z omeškania, zaslania zmluvnej pokuty, alebo poskytnutia služby bude Vaša nasledujúca platba započítaná v takomto poradí:

1. neuhradené úroky z omeškania,
2. neuhradené zmluvné pokuty,
3. neuhradené Poplatky,
4. zúčtovacia faktúra,
5. zálohová platba.

Vyúčtovanie neuhradených úrokov z omeškania a zoznam neuhradených Poplatkov tvorí prílohu faktúry.

## VYHODNOTENIE ŠTANDARDOV KVALITY

Vyhodnotenie štandardov kvality je uverejnené na webovej stránke dodávateľa [www.vse.sk/standardy-kvality](http://www.vse.sk/standardy-kvality).

## ALTERNATÍVNE RIEŠENIE SPOROV

Dodávateľ týmto informuje koncového odberateľa elektriny, že ak vznikne spor medzi ním a regulovaným subjektom, ktorým je dodávateľ elektriny alebo prevádzkovateľ distribučnej sústavy, odberateľ má právo tento spor predložiť Úradu pre reguláciu sieťových odvetví, Tomášikova 28C, 821 01 Bratislava 3 na jeho alternatívne riešenie. Musí však byť splnené, že ohľadom predmetu sporu sa už uskutočnilo reklamačné konanie a koncový odberateľ elektriny nesúhlasí s výsledkom reklamácie alebo spôsobom jej vybavenia. Tým nie je dotknutá možnosť odberateľa riešiť spor prostredníctvom súdu alebo mediáciou. Podrobné informácie ohľadne alternatívneho riešenia sporov, najmä lehoty, spôsob a formálne náležitosti podania sú zverejnené na webovej stránke dodávateľa [www.vse.sk](http://www.vse.sk).

Informácie o možnostiach zmeny dodávateľa nájdete na našom webovom sídle: [www.vse.sk](http://www.vse.sk).

## PODIEL PRIMÁRNYCH ENERGETICKÝCH ZDROJOV NA DODANEJ ELEKTRINE V ROKU 2023

Východoslovenská energetika a.s. dodala svojim zákazníkom elektrinu vyrobenú z nasledujúcich primárnych zdrojov. Ich využitím bolo vyprodukovaných 1,93337 t rádioaktívneho odpadu a 311,449 g CO<sub>2</sub>/kWh.

• jadro	40,53 %
• voda	12,42 %
• vietor	0,03 %
• uhlie	18,82 %
• biomasa	2,39 %
• zemný plyn	18,26 %
• ropné produkty	1,68 %
• slnečné zdroje	2,43 %
• ostatné obnoviteľné zdroje	0,04 %
• ostatné fosílné zdroje	3,40 %

Pre zákazníkov domácností a malých firiem s aktivovanou službou Zelená energia, dodávateľ nakúpil elektrinu v roku 2023 z vodných a slnečných elektrární. Ich využitím bolo vyprodukovaných 32,304 g CO<sub>2</sub>/kWh.



Informácie o vplyve výroby elektriny nakúpenej dodávateľom na životné prostredie, sú zverejnené na webovej stránke dodávateľa [www.vse.sk/energeticky-mix](http://www.vse.sk/energeticky-mix).

## PRIEMERNÉ SPOTREBY ELEKTRINY V RÁMCI JEDNOTLIVÝCH PRODUKTOV V ROKU 2023

Produkt	Klasik	Lux	Duo
Priemerná spotreba (kWh)	7 850	8 999	23 211

Produkt	Kombi	Eko	Štandard
Priemerná spotreba (kWh)	16 856	14 452	1 209

Odporúčané zaradenie odberných miest do distribučnej tarify/sadzby a tomu zodpovedajúcej dodávkovkej sadzby/tarify (produktu dodávky elektriny)				
Odberné miesta pripojené na úrovni VVN (veľmi vysoké napätie) a VN (vysoké napätie)				
Distribučná tarifa/sadzba		Dodávková sadzba (produkt dodávky Elektriny)		Charakteristika odberu
<b>X1 (VVN)</b> <b>X2 (VN)</b> <b>X2-S</b> (sezónny odber, platí iba pre ZSD) <b>X2-D</b> (dočasný odber, platí iba pre ZSD)		KLASIK	Odberné miesta s 1-tarifnou cenou, ktoré nemajú elektrické vykurovanie ani elektrický ohrev vody.	
		DUO	Dvojtarif (NT min 8h) - Odberné miesto s prevádzkou/výrobou prevažne v noci, s elektronabíjacou stanicou áut.	
		KOMBI	Dvojtarif (NT 20h) - Odberné miesto s priamovýhrevným vykurovaním, s elektronabíjacou stanicou áut.	
		EKO	Dvojtarif (NT 22h) - Odberné miesto s tepelným čerpadlom, s elektronabíjacou stanicou áut.	
<b>VSD: Pre nastavenie režimu vykurovania v napäťovej úrovni VN, sa obráťte na spoločnosť VSD. Bližšie informácie sa dočítate na webovej stránke <a href="http://www.vsds.sk">www.vsds.sk</a>.</b>				
Odberné miesta pripojené na úrovni NN (nízke napätie)				
Distribučné územie VSD	Distribučné územie ZSD	Distribučné územie SSD		
X3-C2	C2-X3	C1, C2, C3	KLASIK	Odberné miesta s 1-tarifnou cenou, ktoré nemajú elektrické vykurovanie ani elektrický ohrev vody. Pričom tarifa C1 je s nižšou spotrebou, C2 je so strednou spotrebou, pre C3 je s vyššou spotrebou.
		C4, C5, C6	DUO	Dvojtarif (NT min 8h) - Odberné miesto s prevádzkou/výrobou prevažne v noci, s elektronabíjacou stanicou áut. Pričom tarifa C4 je s nižšou spotrebou, C5 je so strednou spotrebou, pre C6 je s vyššou spotrebou.
		C7	KOMBI	Dvojtarif (NT 20h) - Odberné miesto s priamovýhrevným vykurovaním, s elektronabíjacou stanicou áut.
		C8	EKO	Dvojtarif (NT 22h) - Odberné miesto s tepelným čerpadlom, s elektronabíjacou stanicou áut.
		C10	LUX	Odberné miesta s 1-tarifnou cenou využívané na osvetľovanie verejných priestorov.
X3-C9	C9-X3	C9	SIGNAL	Nemieraná spotreba - odberné miesto bez inštalovaného elektromera.
X3-C11	C11-X3	-	KLASIK	Odberné miesta s 1-tarifnou cenou, ktoré nemajú trvalú elektrickú prípojku, pripájané do distribučnej sústavy bez prerušenia po dobu max. 30 kalendárnych dní (kolotoče, cirkusy, prenosi TV, iné).
Ak aktuálne zaradenie Vášho odberného miesta do distribučnej tarify/sadzby alebo produktu dodávky elektriny nezodpovedá vyššie uvedenému odporúčeniu, Vaše odberné miesto nemusí byť zaradené správne a odporúčame zvážiť možnosť jeho preradenia do vhodnejšej distribučnej tarify/sadzby alebo produktu dodávky elektriny. <b>Keďže určenie vhodnosti produktu dodávky elektriny pre podnikateľa je závislé aj od iných parametrov (ako napríklad: spotreba, ampérická hodnota ističa, úroveň účinníka, maximálna rezervovaná kapacita, koeficient strát, a pod.) radi Vám poradíme s výberom vhodného produktu dodávky elektriny pre Vaše odberné miesto.</b> Podrobnosti o možnosti preradenia do inej distribučnej tarify/sadzby a produktu dodávky elektriny nájdete na <a href="http://www.vse">www.vse</a> .				



## ROZPIS POLOŽIEK

k faktúre č.: **7294271009**

Zákaznícke číslo: **5100307779**

Číslo zmluvného účtu: **2290263062**

Odberateľ: **Obec Kvakovce**

### Údaje o odbernom mieste

Adresa: Bez ulice 0, 094 02 Kvakovce  
Zmluva: 1641763  
Zmluva je uzatvorená na dobu: určitú do 31.08.2025  
Číslo OM: 867770  
EIC kód: 24ZVS0000775763S  
Produkt: Klasik  
Distribučná sadzba: X3-C2

### Vývoj spotreby na odbernom mieste

01.11.2024 - 30.11.2024 **1 296 kWh**

01.11.2023 - 30.11.2023 **574 kWh**

### Vyhodnotenie výkonu

MAX 24h 11,880 kW  
MAX 24h 18,050 A  
Dohodnutá rezervovaná kapacita 40,000 A  
Maximálna rezervovaná kapacita 40,000 A

### Vyhodnotenie účinníka

Tg fí (CP1) = 0,00 / 0,00 = 0,000 (Cos fí = 1,000)  
Tg fí (CP2) = 0,00 / 0,00 = 0,000 (Cos fí = 1,000)  
Tg fí (CP3) = 0,00 / 0,00 = 0,000 (Cos fí = 1,000)  
Záväzná hodnota účinníka Cos fí = 0,95

### Prehľad spotreby

Elektromer	Tarifa	Počiatkový stav	Konečný stav	Rozdiel	Násobiteľ	Namerané údaje	Straty	Spolu MJ
Obdobie: 01.11.2024 - 30.11.2024								
2565	Činný odber 24	111923,00	113219,00	1296,00	1,00000	1 296,00		1 296,00 kWh

### Fakturované položky 01.11.2024 - 30.11.2024

Názov položky	Množstvo MJ	Jednotková cena	Spolu bez DPH
Silová elektrina	1 296,000 kWh	0,27920000	361,84
Stála platba za odberné miesto			3,00
Spotrebná daň	1 296,000 kWh	0,00000000	0,00
Tarifa za systémové služby	1 296,000 kWh	0,00629760	8,16
Tarifa za prevádzkovanie systému	1 296,000 kWh	0,01590000	20,61
Tarifa za prístup do distribučnej sústavy - platba za výkon	40,000 A	0,69090000	27,64
Tarifa za distribúciu elektriny vrátane prenosu elektriny	1 296,000 kWh	0,03030000	39,27
Tarifa za distribučné straty	1 296,000 kWh	0,01241300	16,09
Odvod do Národného jadrového fondu	1 296,000 kWh	0,00327000	4,24
<b>Elektrina (bez DPH 20 %)</b>			<b>480,85</b>

Informácie o dobe trvania zmluvy sú platné ku dňu vystavenia faktúry.

